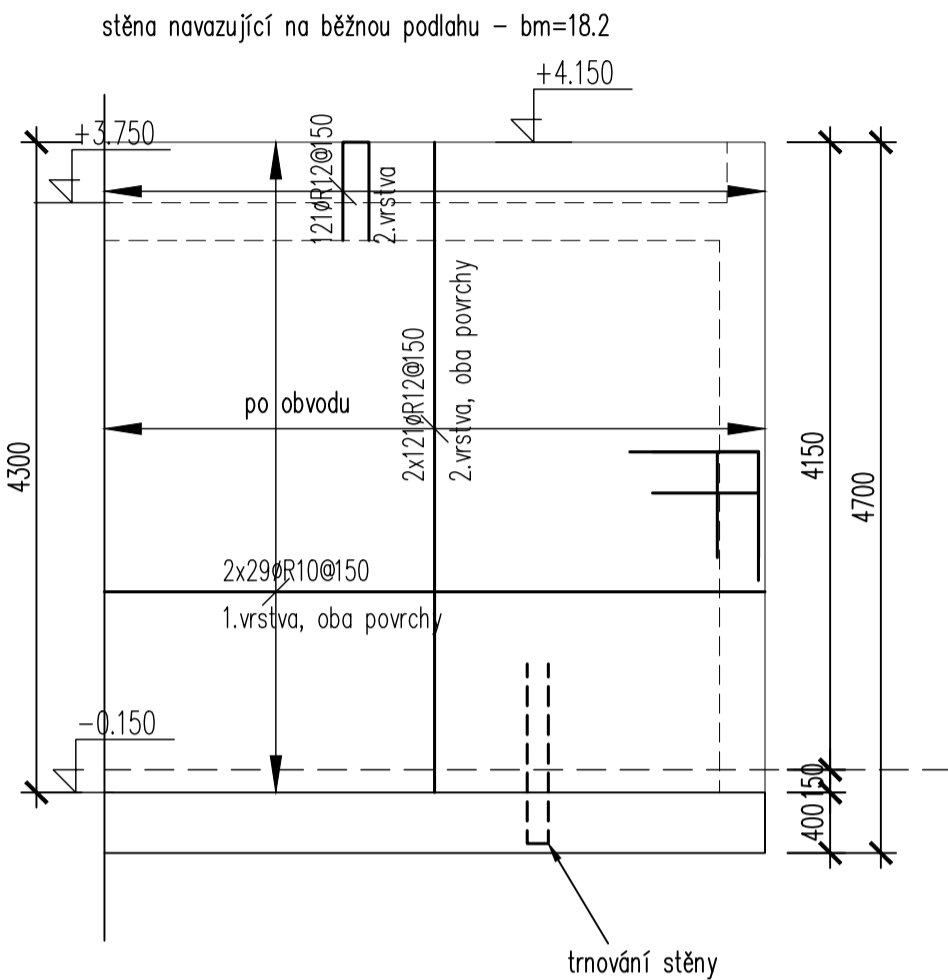
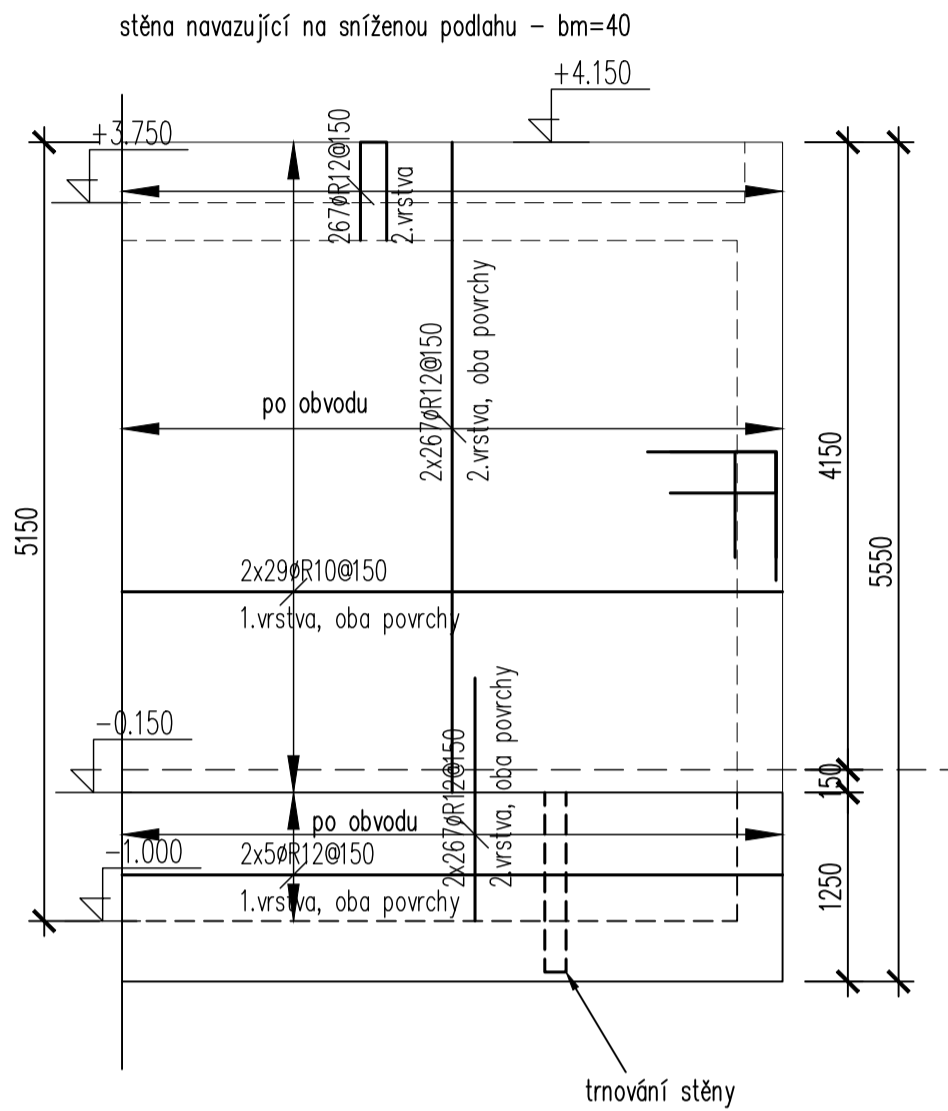
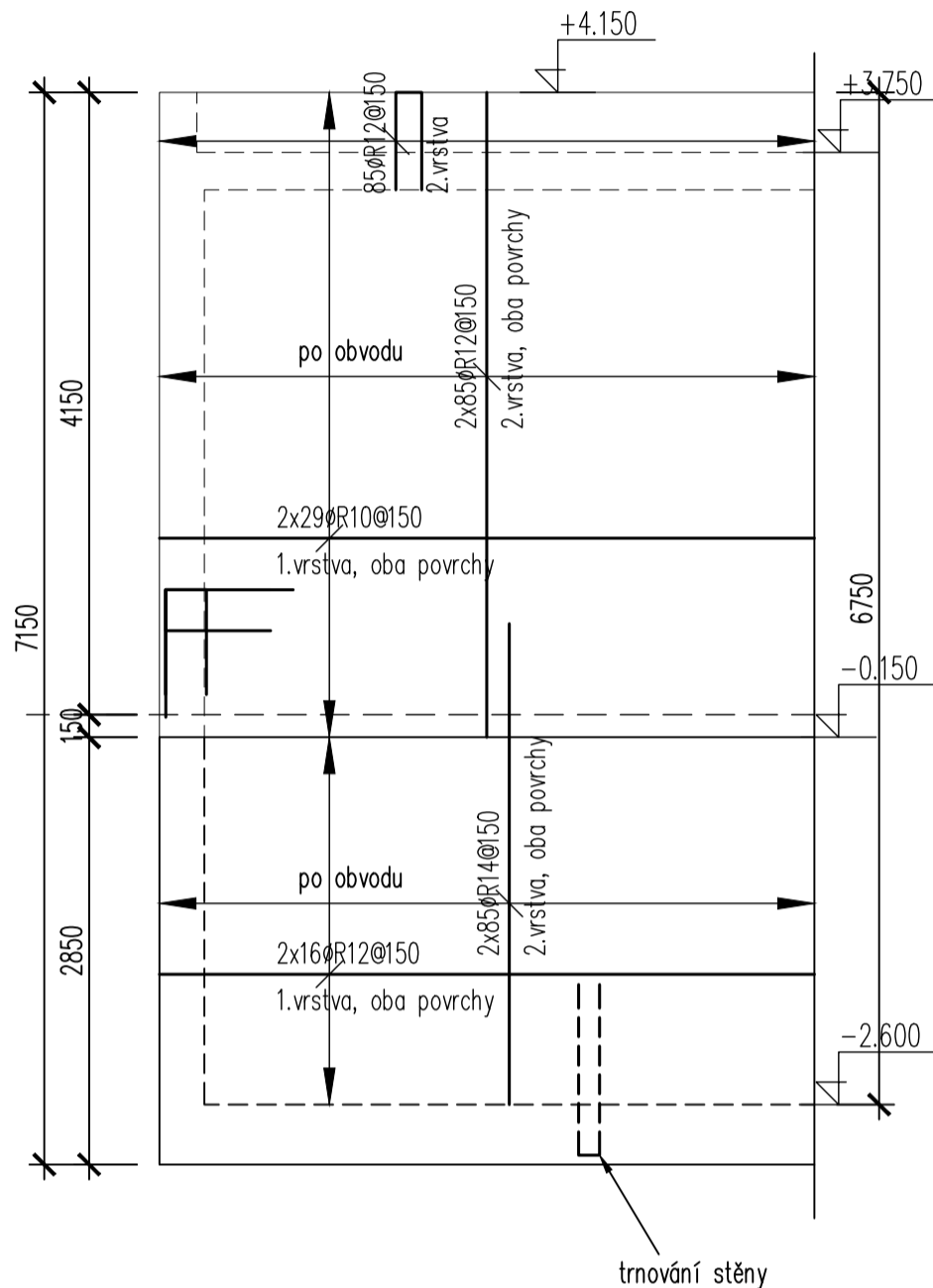


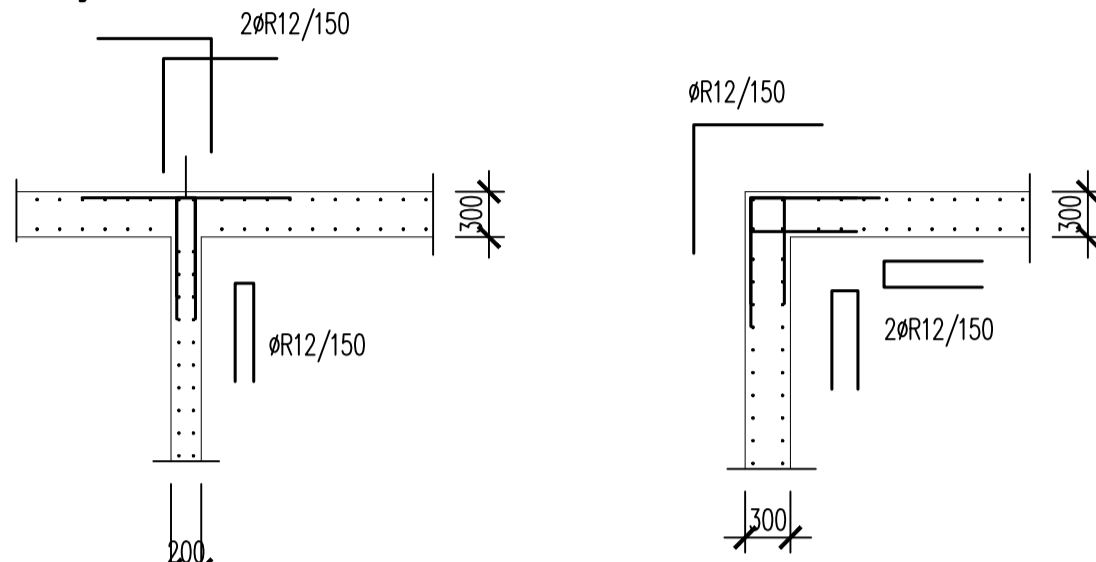
výztuž vnějších stěn tl. 300mm

celkem bm=70.7

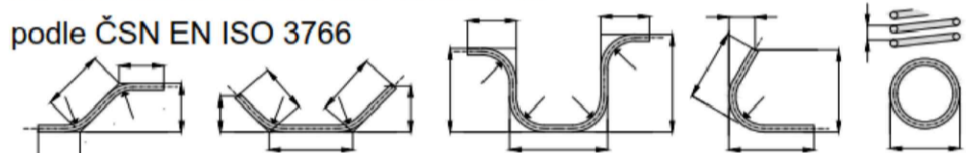
stěna navazující na prohlubeň – bm=12.5



rohy stěn

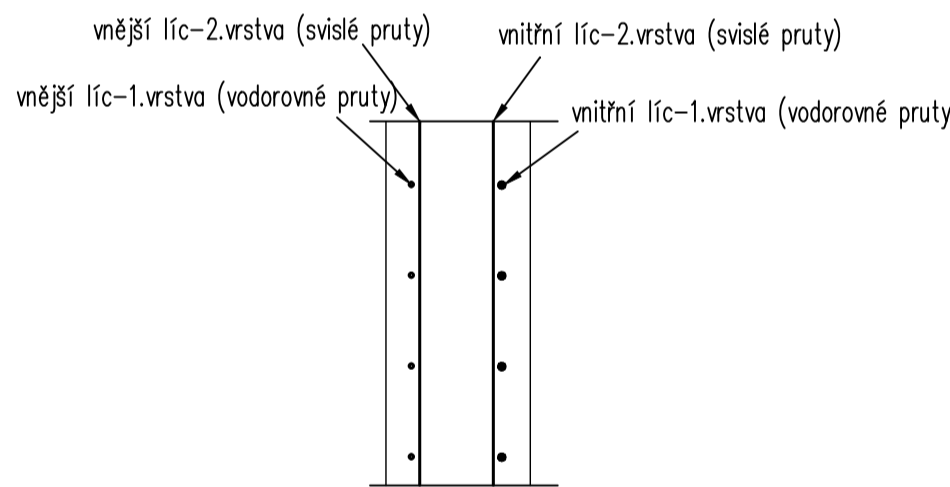


ZPŮSOB KÓTOVÁNÍ VLOŽEK  
podle ČSN EN ISO 3766



- CELKOVÉ DÉLKY VLOŽEK JSOU STŘÍŽNÉ DÉLKÝ.
- VÝZTUŽ JE KÓTOVÁNA A KRESLENA K VNĚJŠÍMU LÍCI PRUTU DLE ČSN EN ISO 3766.
- NEZNAČENÉ UHLÝ JSOU 45°, 90°, 180°
- NEZNAČENÉ POLOMĚRY JSOU POLOVINY PRŮMĚRŮ dle Tab.8.1N (ČSN EN 1992-1-1 ED.2); POLOMĚRY OBLOUKU JSOU POLOMĚRY OHYBANÝCH TRNŮ.

kladení výztuže stěn



POZNÁMKY

- VÝZTUŽ JE SCHÉMA USPOŘÁDÁNÍ VÝZTUŽENÍ VE SMYSLU VYHL. 405/2017. PODROBNÝ VÝKRES VÝZTUŽE S VÝKAZEM JE SOUČÁSTÍ PD ZHOTOVITELE!!

beton C30/37 XC1 (stěny v 1.NP)

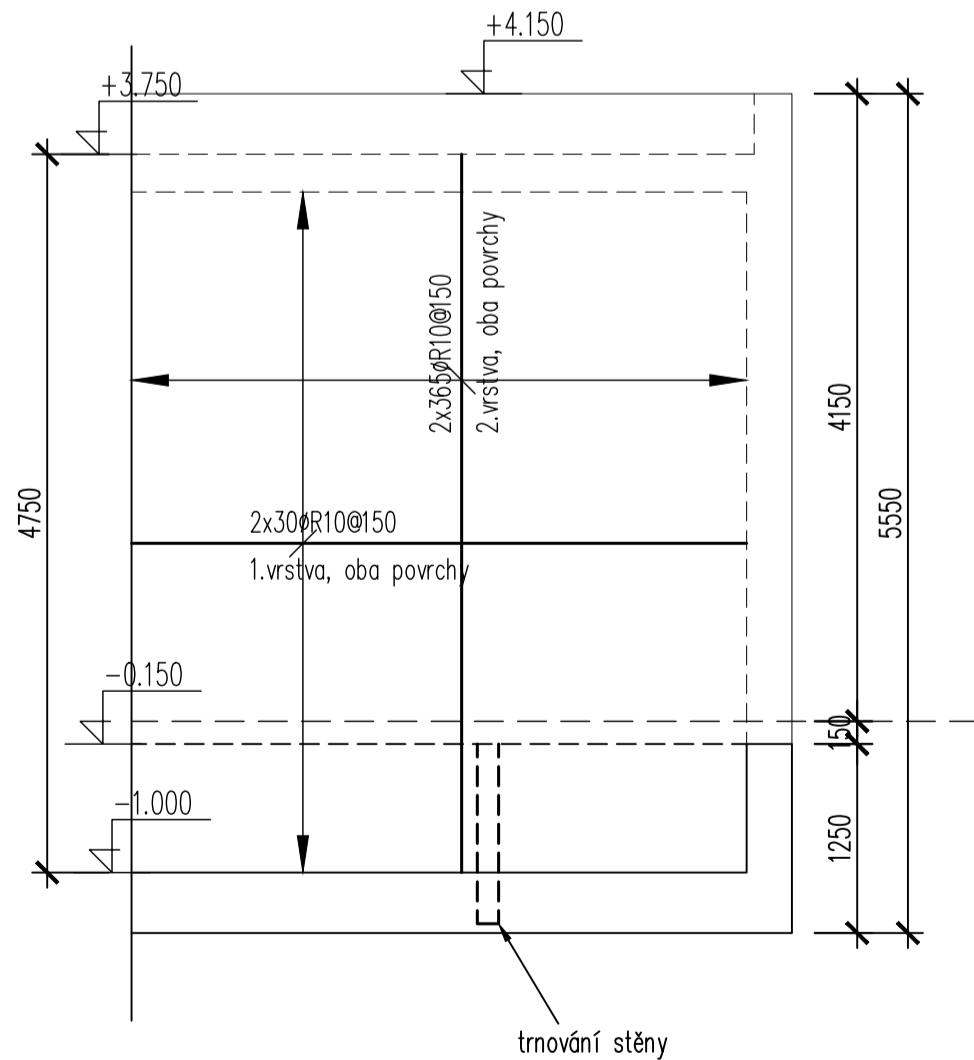
ocel B500B, např. 10 505 (R)

ocel S235, S320, S460

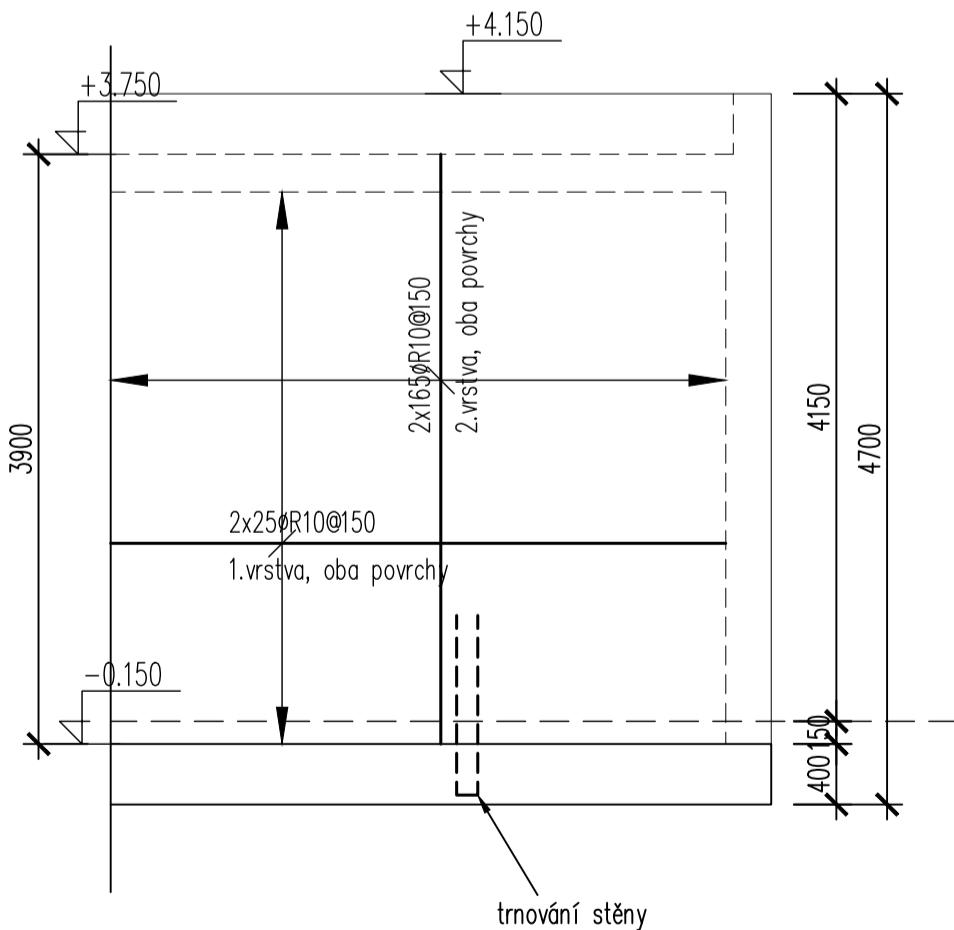
výztuž vnitřních stěn tl. 200mm

celkem bm=79.5

stěna navazující na sníženou podlahu – bm=54.7



stěna navazující na běžnou podlahu – bm=24.8



celkem výztuž stěn  
R10–bm=16895–10425kg  
R12–bm=6695–5945kg  
R14–bm=565–685kg

celkem 17055kgx1.25=21320kg (rezerva 25%)  
krytí výztuže – 25mm (vnější), 25mm (vnitřní) beton C30/37 XC1

<b>Altron</b>			
název akce: projekt: <b>Nové energocentrum - Trafostanice TS1 vč. náhradního zdroje elektrické energie - Krajská zdravotní, a.s. - Nemocnice Chomutov, o.z., projektový a inženýrský servis</b>		slupeň / phase: <b>DOKUMENTACE VE STUPNI DPS</b> Z04671	
investor / developer: <b>Krajská zdravotní, a.s. Sociální péče 3316/12A 401 13 Ústí nad Labem</b>	zpracovatel / planning: <b>ALTRON, a.s. Novodvorská 994/138 142 21 Praha 4</b>		hlavní inženýr projektu: project manager: <b>Ing. Pavel Šilar, Ph.D. Ing. Matej Novotný</b>
odpovědný projektant části / planned: <b>Ing. Libor Voborský</b>	vyraboval / drawn: <b>Ing. Libor Voborský</b>		zpracovatel části / discipline planning: <b>DES Praha, s.r.o. Terronská 880/58 160 00 Praha 6</b>
název části / discipline title: <b>Stavebně-konstrukční řešení</b>		část / discipline: <b>D.1.2</b>	formát: size: počet listů: sheet: datum: date: <b>08/2022</b>
název objektu / object name: <b>Nové energocentrum - Trafostanice TS1 vč. náhradního zdroje elektrické energie areál Nemocnice Chomutov, Kochova 1185, 430 01 Chomutov</b>		objekt / object: <b>SO 02</b>	mřížko: scale: revize: revision: <b>R0</b>
název přílohy / title: <b>Výztuž stěn</b>		číslo výkresu: drawing number: <b>D.1.2-06</b>	číslo paré